

Home ▾ Services ▾ Processus ▾ News ▾ Carrières ▾ Contact

S'abonner à notre newsletter

Se connecter

Français ▾

S'abonner

Réseaux sociaux

[in](#)
[@](#)
[v](#)
[✉](#)

Article récent

[Aequivalent nomme une Co-Présidence pour son Board](#)

[Scale-Up Aequivalent – Le qui s'appuie sur le capital réussit son pari](#)

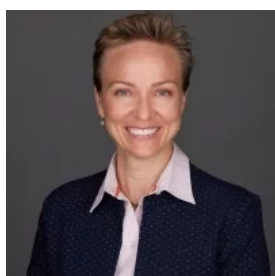
[Yvonne MURI, membre de Board d'Aequivalent](#)

[Les statistiques sur l'intég 2020](#)

[Urs HÜGLI, Co-président l'Advisory Board d'Aequivalent](#)

Précédent Suivant

Muriel WIDMER, Co-présidente de l'Advisory Board d'Aequivalent



Muriel Widmer a rejoint l'Advisory Board d'Aequivalent en février 2020. Elle apporte une vaste expérience dans le secteur public et privé, où elle a été chargée des questions juridiques, de conformité et de ressources humaines.

Muriel WIDMER PROFIL ET ACTIVITÉS PROFESSIONNELLES

Jusqu'à janvier 2020, Muriel occupait le poste de Secrétaire générale et Compliance Officer de compenswiss, qui gère les fonds et les actifs de l'assurance-vieillesse et survivants (AVS), de l'assurance-invalidité (AI) et de l'assurance perte de gain (APG).

Avant cela, elle a occupé la même fonction auprès de Gaznat SA, société d'approvisionnement et de transport de gaz naturel. Au préalable, elle a travaillé pendant 6 ans au Département fédéral de la défense, de la protection et des sports (DDPS) en tant que collaboratrice scientifique.

Elle cumule sa fonction avec d'autres mandats au sein de conseils d'administration, notamment auprès du spécialiste de l'assurance vie, de la prévoyance professionnelle et de la gestion de caisses de pension Retraites Populaires, dans le domaine de la santé auprès de l'Ensemble Hospitalier de la Côte (EHC) ainsi que dans le secteur des transports assurant la Présidence de la communauté tarifaire « Onde Verte » et, plus récemment, comme membre du conseil d'administration de la Compagnie du chemin de fer Lausanne-Echallens-Bercher SA / LEB SA.

PARCOURS UNIVERSITAIRE ET PERSONNEL

Juriste de formation (MLaw, Université de Lausanne, 1993), Muriel a également obtenu un diplôme de troisième cycle en relations internationales à l'Institut des Hautes Etudes Internationales et du Développement à Genève et a suivi entre autres des formations spécifiques à la gouvernance auprès de l'Académie des Administrateurs (ACAD).

Elle parle couramment le français, l'allemand et l'anglais et vit avec sa famille dans le canton de Vaud.

A propos de l'Advisory Board d'Aequivalent

L'Advisory Board d'Aequivalent se réunit au minimum 3 fois par an. Il apporte au comité de direction de l'entreprise un avis indépendant sur la stratégie de l'entreprise et une connaissance complémentaire des marchés pour les solutions proposées par Aequivalent.

Les membres de l'Advisory Board aident Aequivalent à développer son réseau par une visibilité et une représentativité accrue et par la proposition de partenariats opérationnels ou stratégiques potentiels. Enfin, les membres de l'Advisory Board donnent des « conseils techniques » sur des questions

S'abonner à notre newsletter

S'abonner

Réseaux sociaux



Article récent

[Aequivalent nomme une Co-Présidence pour son Board](#)

[Scale-Up Aequivalent – L'entreprise qui s'appuie sur le capital réussit son pari](#)

[Yvonne MURI, membre de Board d'Aequivalent](#)

[Les statistiques sur l'intégration 2020](#)

[Urs HÜGLI, Co-président de l'Advisory Board d'Aequivalent](#)

pertinentes dans les domaines des RH, de la numérisation, du développement informatique, de la conformité, de la gouvernance, du marketing et de la communication, ainsi que sur des marchés et des secteurs spécifiques qui sont pertinents pour Aequivalent.

Découvrez les membres de l'Advisory Board

S'abonner à notre newsletter

Email

Prénom

Nom

Français

S'abonner

Date de publication : 18.05.2021

Auteur : L'équipe Marketing et

Date de mise à jour : 16.08.2021

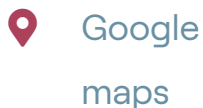
Vente d'Aequivalent

Partagez cet article, choisissez votre plateforme !



RETROUVEZ-NOUS

Aequivalent SA,
Y-Parc, Rue Galilée 6,
CH-1400 Yverdon-les-Bains



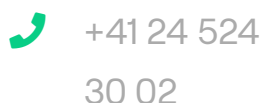
CONTACTEZ-NOUS

info@aequivalent.ch
www.aequivalent.ch



ASSISTANCE TECHNIQUE

Lun-Ven: 8:00 – 18:00



BUREAUX FERMÉS

17 décembre à partir de 16h00
24 décembre à partir de 16h00
31 décembre à partir de 16h00

